



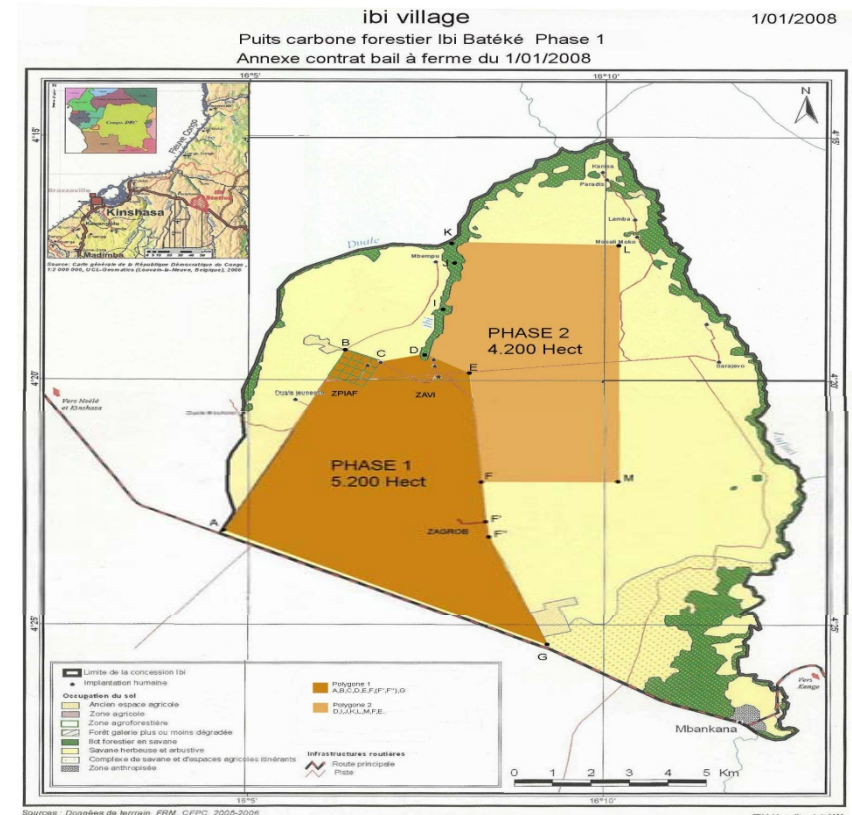
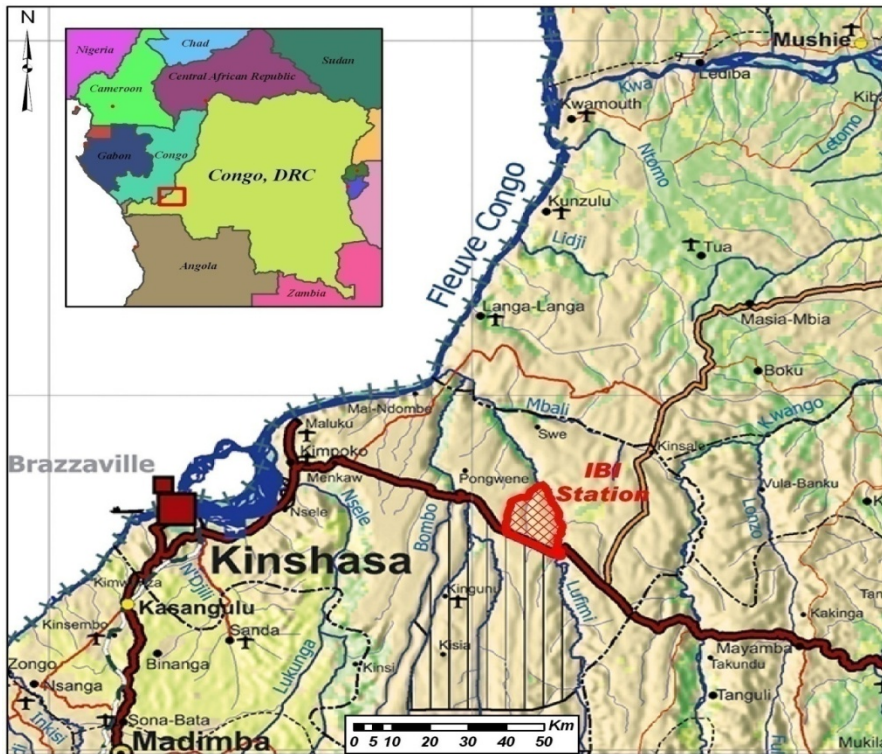
Commission des Forêts d'Afrique Centrale
Monitoring des stocks et flux de carbone dans le Bassin du Congo

Projet de boisement de la savane dégradée d'Ibi Batéké en RDC



Localisation

Le projet est implanté sur la terre de Ibi, au plateau de Batéké. Il est situé à 145 km à l'Est de Kinshasa Capitale de la RD Congo.



Sources : Données de terrain, FRM, C/PPC, 2005-2006

PSM Montpellier, Août 2008

Présentation du projet Ibi Batéké

Participants au projet	Novacel SPRL
Scénario de référence	Le plateau de Batéké est constitué à 90% de prairie et de savane arbustives sujettes à de feu annuel répété, et de 10% de galerie forestière sujette elle aussi à la dégradation et déforestation progressive pour l'agriculture de subsistance (maïs, et manioc) et la production du charbon de bois.
Surface totale du projet	4500 ha à planter pendant 5 ans
Espèces	Acacia sp, Pinus sp, Eucalyptus sp, espèces locales
Année du début de la mise en œuvre	1er juillet 2008
Année de la fin de la mise en œuvre	30 juin 2013
Surface totale mise en œuvre à ce jour	1000 ha



Monitoring des stocks et flux de carbone à Ibi Batéké

Réservoirs de carbone

Biomasse aérienne		Biomasse souterraine	Litière	Bois mort	Carbone organique du sol
Arbres	Autres				

Plan de suivi des activités du projet Ibi Batéké

1. Surveillance d'exécution du projet

a) Surveillance de la mise en place et de la gestion forestière

- ❖ Surveillance des limites: Les surfaces plantées doivent correspondre à celles indiquées dans le PDD
- ❖ Surveillance de la mise en place: Préparation du terrain, Plantation, entretien, taux de survie
- ❖ Surveillance de la gestion forestière: date, localisation, Surface, biomasse débarrassée, volume de biomasse prélevée, replantation

b) SOPs et procédures de Contrôle de Qualité/Assurance de Qualité

- ❖ Mise au point d'un manuel de qualité
- ❖ inventaire et mesurages de terrain: Localisation de terrain, DBH et hauteur
- ❖ Vérification de la saisie et de l'analyse des données: Feuilles de calcul et Analyse de laboratoire
- ❖ Maintenance et archivage des données: 2 formats sont exigés (électronique et papier)

2. Conception de l'échantillon et stratification

a. Surveillance des strates

La détermination de strate est fonction des espèces mises en place, mode de gestion.

b. Taille d'échantillon et détermination des parcelles d'échantillonnage dans les strates

Les échantillons permanents des parcelles dans les terrains de plantation seront localisés à partir des points de départ choisis au hasard.

La méthodologie dispose d'un outil de calcul du nombre de parcelles d'échantillonnage ainsi que leur taille

c) Fréquence de surveillance

L'intervalle de vérification de biomasse aérienne et souterraine est de 5 ans.

La première vérification aura lieu en 2011.

Le carbone organique du sol sera estimé au début et à la fin de la période d'accréditation projet

3. Surveillance des réductions d'émissions de GES nettes réelles

a) Biomasse aérienne et souterraine

Dans la méthodologie il est prévu des équations de calcul de stock de carbone dans la biomasse aérienne et souterraine.

Le paramètre de base dans ces équations est la mesure du DBH

b) Carbone organique du sol

La méthodologie prévoit d'amener au laboratoire les échantillons afin de bien estimer le carbone organique du sol.

c) Données à récolter en vue du suivi des variations du stock de carbone

Le tableau 18 de la méthodologie du projet donne la liste de ces paramètres à prendre en compte

d) Données à recueillir en vue du suivi des émissions des GES (tCO₂eq)

Il existe deux sources potentielles d'émissions par le projet:

- ❖ combustion de carburants ou combustibles fossiles,
- ❖ et la combustion de la biomasse.

Fort heureusement le Bureau Exécutif du CDM (=MDP), en sa 44^{ème} réunion tenue en novembre 2008, a admis que ces émissions ne sont pas prises en compte pour deux raisons:

La 1^{ère} le fait que les émissions dues à la combustion de carburants ou combustibles fossiles sont insignifiantes

La 2^{ème} est qu'il n'est pas prévu de brûler de la biomasse (végétation existante) au cours de la préparation des terrains avant plantation.

Merci !

Merci pour votre attention
Faites comme nous, plantez un arbre !!!



www.ibi-village.cd

Ouf !